

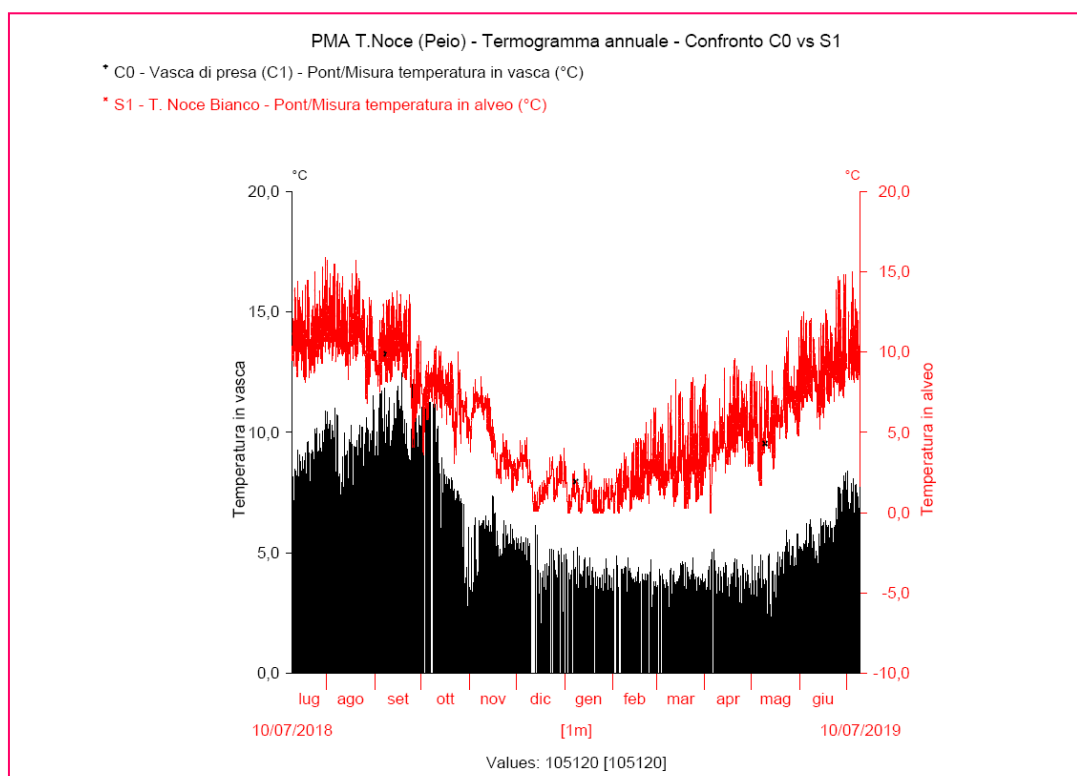
Comuni di Peio e Ossana

Impianti idroelettrici di Contra, Castra e Cusiano sul Torrente Noce in Val di Peio

Piano di monitoraggio ambientale

RELAZIONE DI MONITORAGGIO 2018-2019 (4. PO)

ALLEGATO: **TERMOGRAMMI ANNUALI**



Trento, maggio 2020

dott. Lorenzo Betti

firma digitale sul documento .pdf

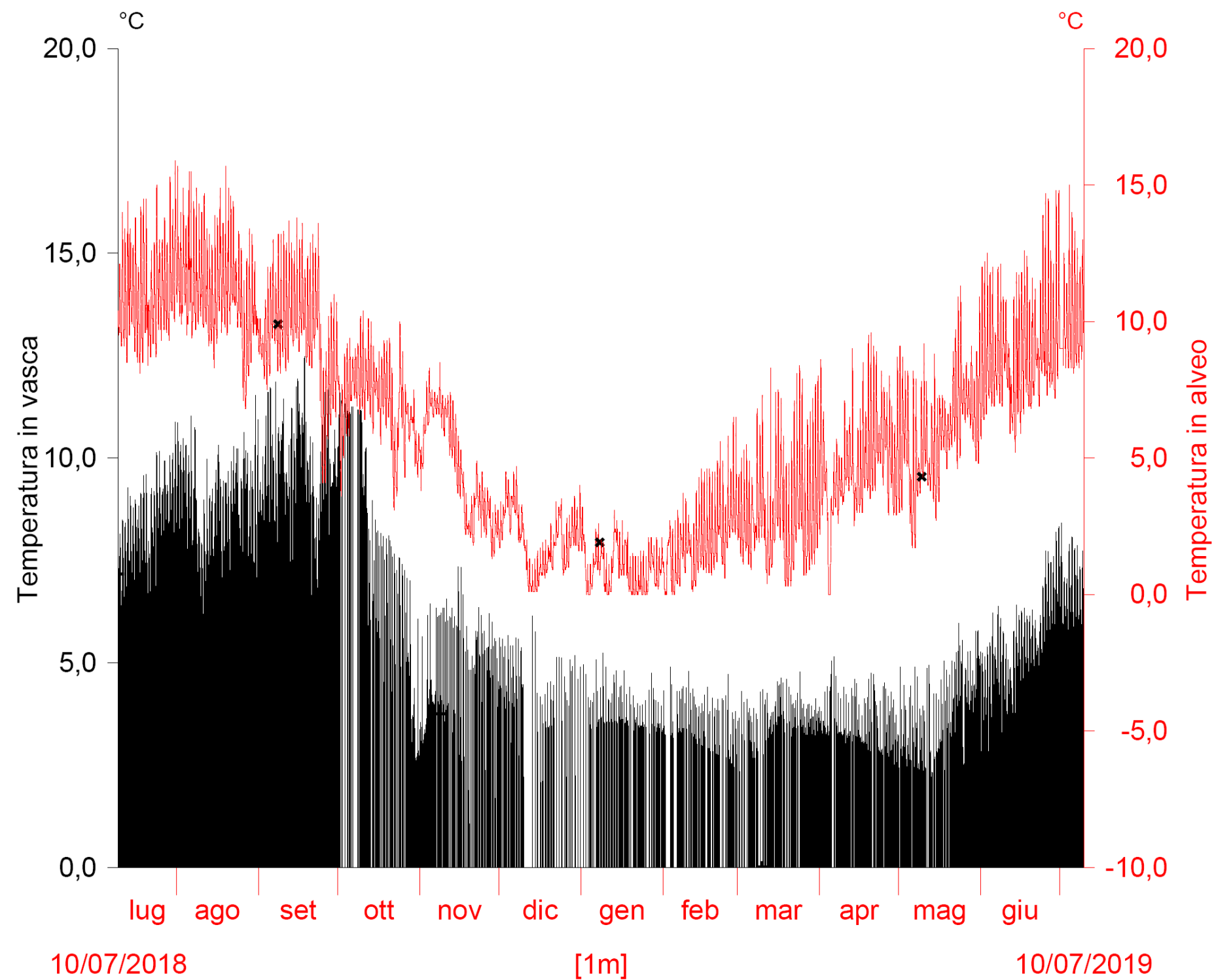
Committente:

Alto Noce S.r.l.

PMA T.Noce (Peio) - Termogramma annuale - Confronto C0 vs S1

* C0 - Vasca di presa (C1) - Pont/Misura temperatura in vasca (°C)

* S1 - T. Noce Bianco - Pont/Misura temperatura in alveo (°C)

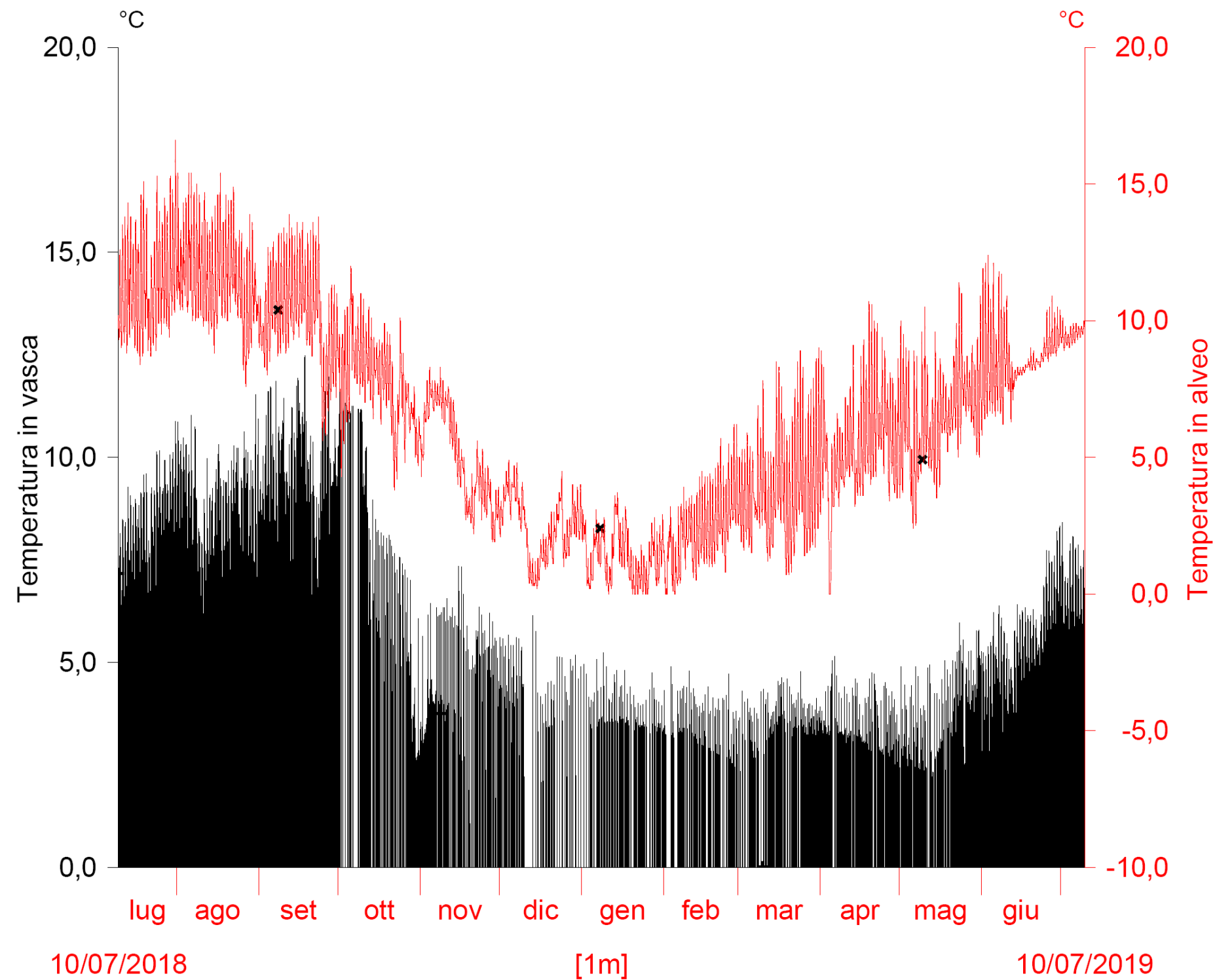


Values: 105120 [105120]

PMA T.Noce (Peio) - Termogramma annuale - Confronto C0 vs S3

* C0 - Vasca di presa (C1) - Pont/Misura temperatura in vasca (°C)

* S3 - T. Noce - Masi di Contra/Misura temperatura in alveo (°C)



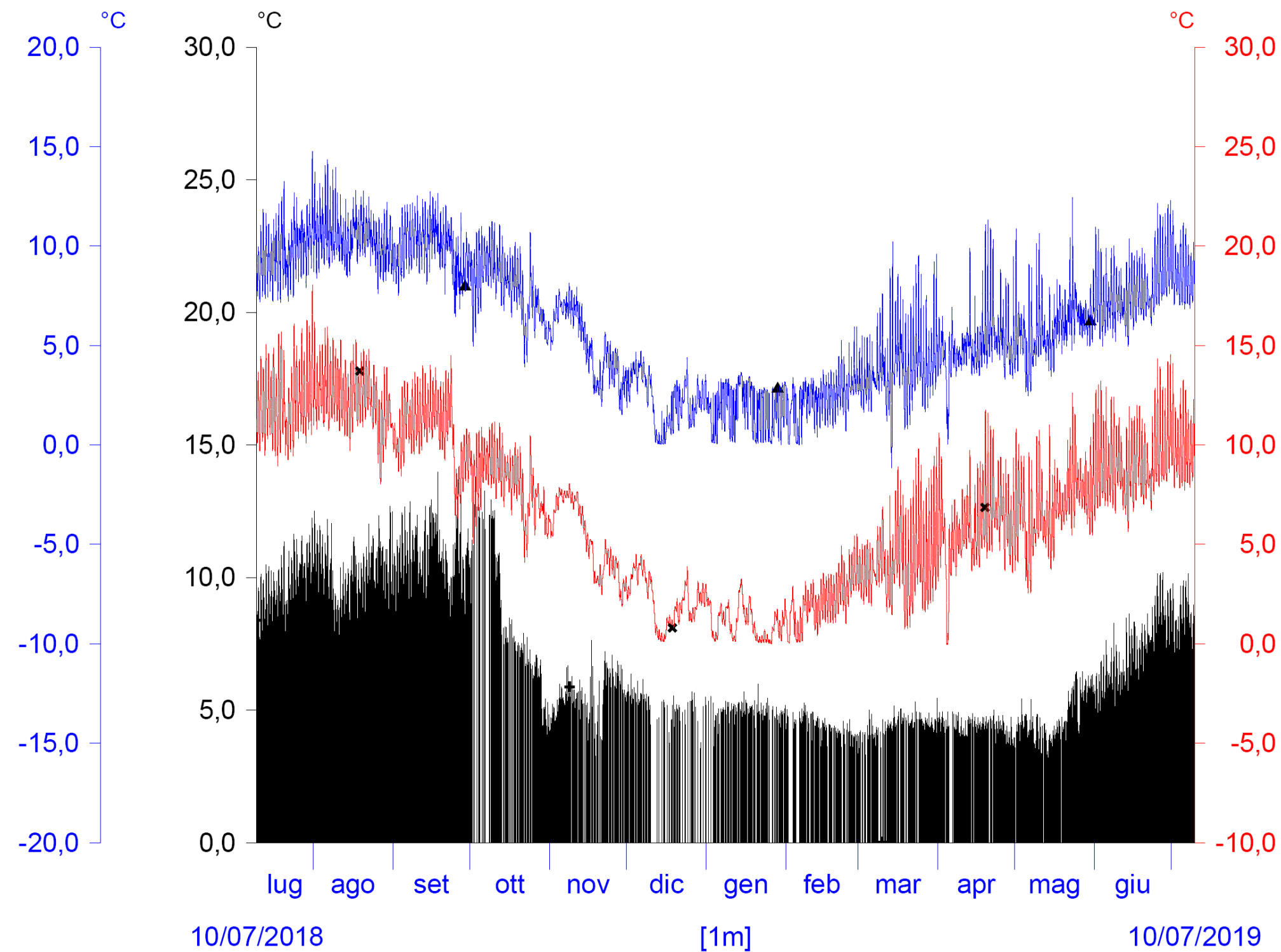
Values: 105120 [105120]

PMA T.Noce (Peio) - Termogramma annuale - Confronto C3 vs S4-S5

* C3 - Impianto di Cusiano/Misura temperatura in vasca (°C)

* S4 - T. Noce - Cusiano/Misura temperatura in alveo (°C)

^ S5 - T.Noce - Ossana/Misura temperatura in alveo (°C)



Values: 105120 [105120]