

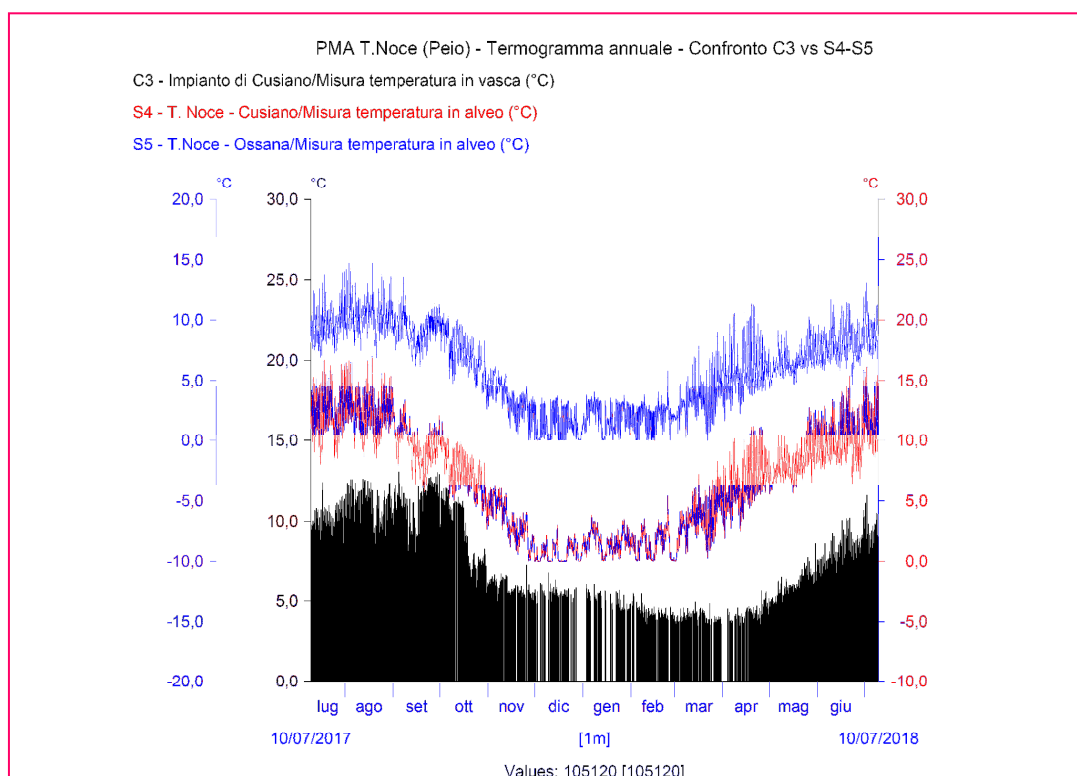
Comuni di Peio e Ossana

Impianti idroelettrici di Contra, Castra e Cusiano sul Torrente Noce in Val di Peio

Piano di monitoraggio ambientale

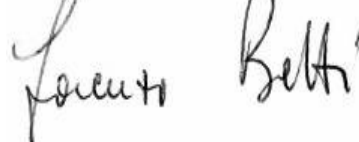
RELAZIONE DI MONITORAGGIO 2017-2018 (3. PO)

ALLEGATO: TERMOGRAMMI ANNUALI



Trento, marzo 2019

dott. Lorenzo Betti



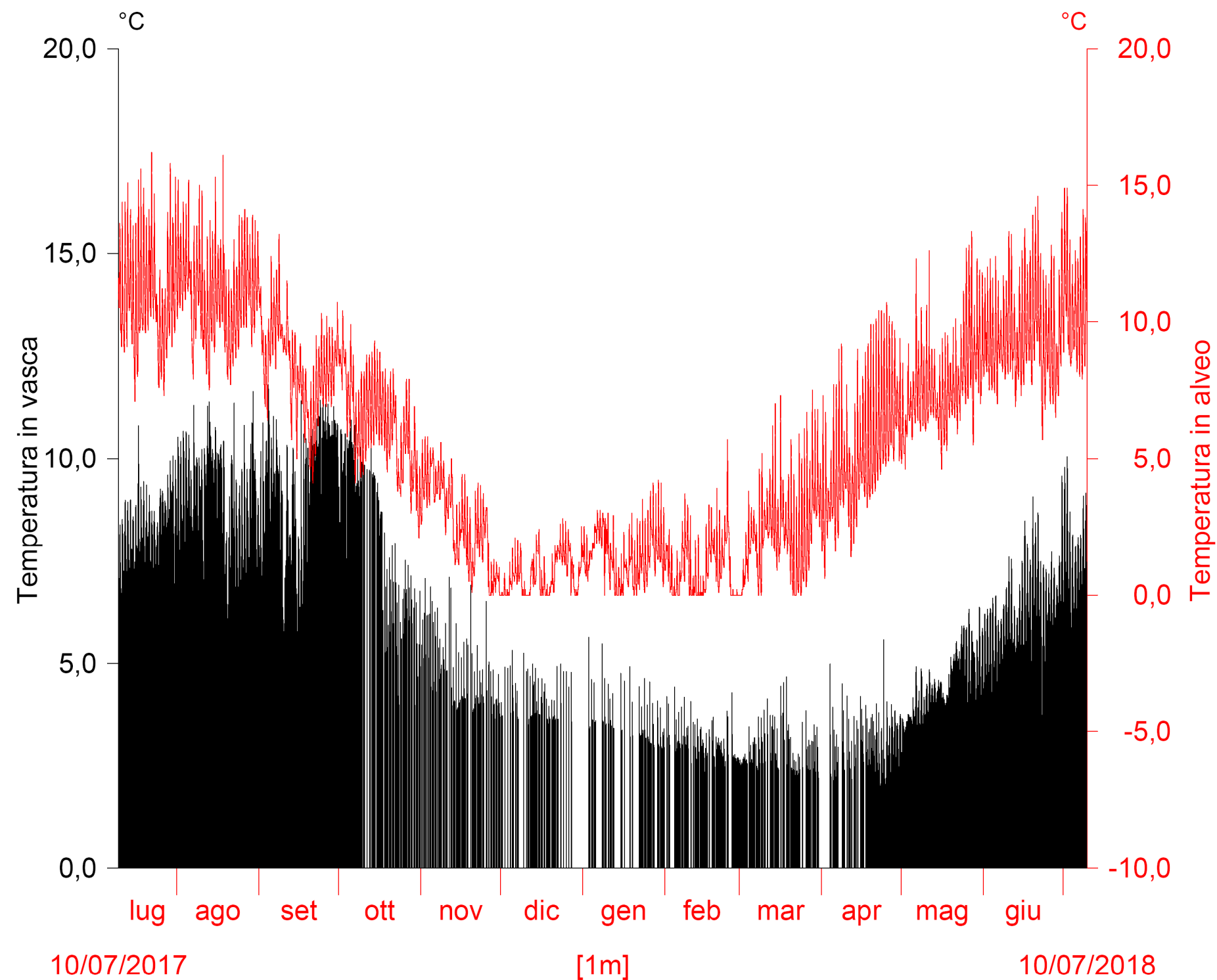
Committente:

Alto Noce S.r.l.

PMA T.Noce (Peio) - Termogramma annuale - Confronto C0 vs S1

C0 - Vasca di presa (C1) - Pont/Misura temperatura in vasca (°C)

S1 - T. Noce Bianco - Pont/Misura temperatura in alveo (°C)

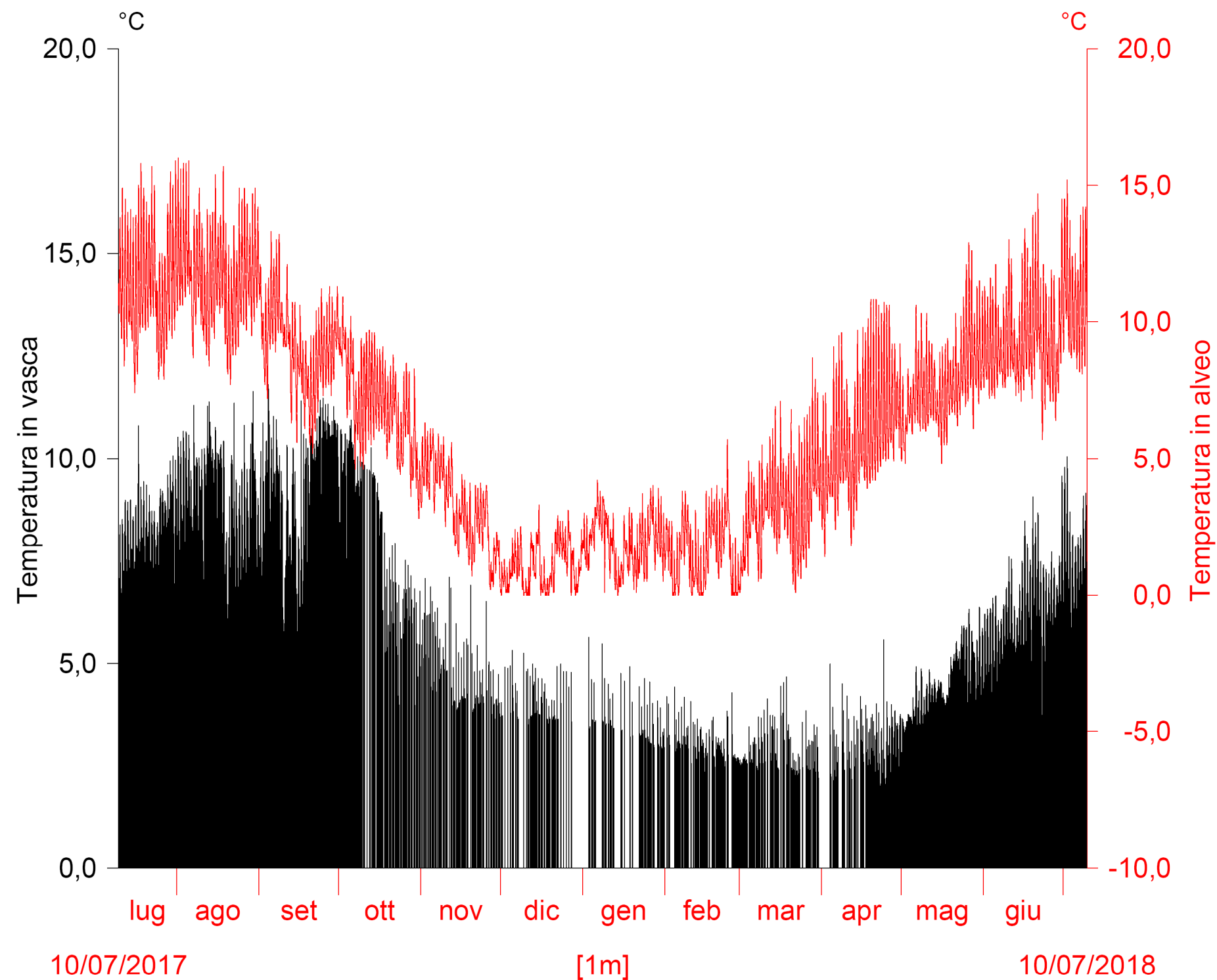


Values: 105120 [105120]

PMA T.Noce (Peio) - Termogramma annuale - Confronto C0 vs S3

C0 - Vasca di presa (C1) - Pont/Misura temperatura in vasca (°C)

S3 - T. Noce - Masi di Contra/Misura temperatura in alveo (°C)



10/07/2017

[1m]

10/07/2018

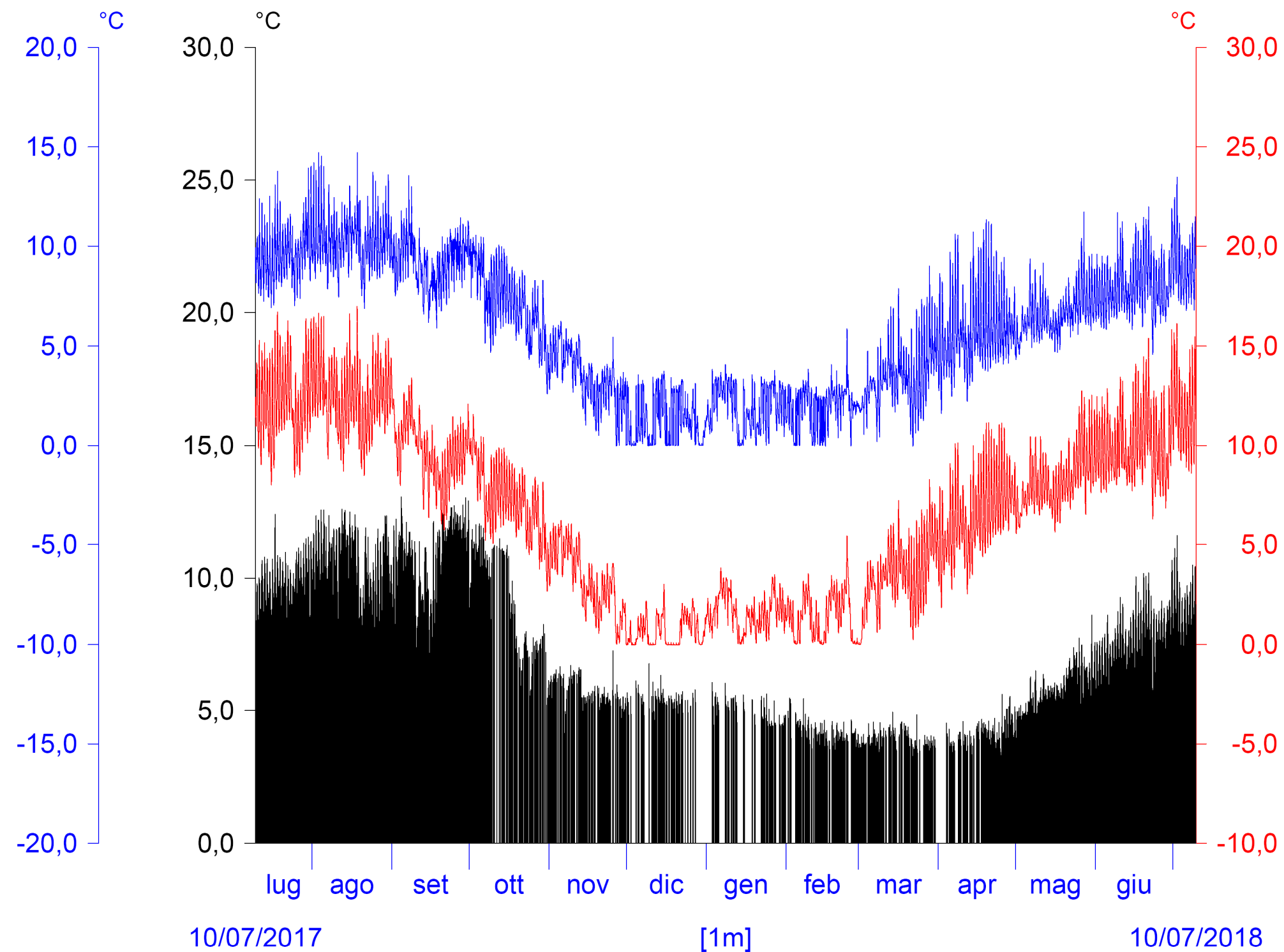
Values: 105120 [105120]

PMA T.Noce (Peio) - Termogramma annuale - Confronto C3 vs S4-S5

C3 - Impianto di Cusiano/Misura temperatura in vasca (°C)

S4 - T. Noce - Cusiano/Misura temperatura in alveo (°C)

S5 - T.Noce - Ossana/Misura temperatura in alveo (°C)



Values: 105120 [105120]